

# INFORME CEPEL

ANO II - Nº 33

29 de Outubro de 2021

## Cepel Immersion: um evento para ampliar o alinhamento dos projetos e ações do Cepel às necessidades das empresas Eletrobras



Novas edições do evento serão realizadas, tendo como foco outros associados e parceiros do Centro

O Cepel realizou, no último dia 26, o evento Cepel Immersion, voltado às empresas Eletrobras, fundadoras e principais mantenedoras do Centro. O evento proporcionou aos colaboradores das empresas uma imersão em todas as áreas de conhecimento do Cepel e uma interação maior com o corpo técnico da instituição. O objetivo principal foi contribuir para a construção de uma carteira de projetos, chamada de Carteira de Projetos Institucionais – Carteira PI, mais alinhada ao negócio de cada uma das empresas, bem como identificar demandas por serviços tecnológicos e outras atividades técnicas realizadas pelo Centro. A iniciativa faz parte da estratégia de mercado do Cepel e será estendida a outros associados e parceiros do Centro.

[leia +](#)

---

### [Cepel lança ferramenta inovadora no Brasil para cálculo de custo do hidrogênio verde](#)



Trata-se de uma calculadora que fornece o "custo nivelado de hidrogênio" de uma planta de produção por eletrólise utilizando energia renovável

O Cepel lançou uma ferramenta inovadora para aplicação na área de tecnologias do hidrogênio. Trata-se de uma calculadora que fornece o “custo nivelado de hidrogênio” (Levelized Cost Of Hydrogen – LCOH) de uma planta de produção por eletrólise utilizando energia renovável (“hidrogênio verde”). A ferramenta possui interface amigável e interativa, fornecendo o resultado do LCOH imediatamente na tela do celular ou no computador, e pode ser acessada via web, gratuitamente.

[leia +](#)

---

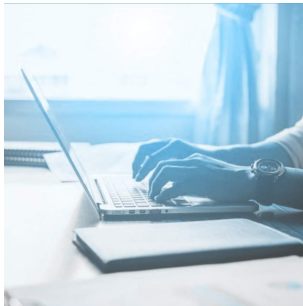
### [Programa ANAFAS do Cepel aperfeiçoa sua modelagem de geradores conectados ao sistema por inversores](#)



Este é um dos diferenciais do programa apresentado em recente treinamento do Centro

O programa ANAFAS, desenvolvido pelo Cepel para cálculo de curtos-circuitos na rede elétrica, passou a contar com novo modelo para representação de geradores conectados ao sistema por inversores, como os eólicos tipo IV (full-converter) e as usinas fotovoltaicas. A funcionalidade foi apresentada aos usuários em treinamento virtual realizado pelo Cepel na primeira semana de outubro.

[leia +](#)



#### Treinamentos | Novembro de 2021

16 e 17 – DECOMP

16 a 22 – ANATEM (Turma 2)

18 e 19 – DESSEM

30/11 a 03/12 – PacDyn

FALTA POUCO PARA INAUGURARMOS  
MAIS UM LABORATÓRIO COM  
CARACTERÍSTICAS ÚNICAS  
NO BRASIL!

Deixe seu comentário

Siga o Cepel nas redes sociais



Classificação da informação: Público

Não deseja mais receber nossas mensagens? [Acesse este link.](#)

