

INFORME CEPEL

ANO II - Nº 34

16 de Novembro de 2021

Cepel estreita laços com empresas e busca parcerias que lhe agreguem competências técnicas complementares



A ideia é fomentar o potencial da instituição no desenvolvimento de soluções tecnológicas voltadas às demandas do mercado

Tendo como premissa o fato de que a Ciência é a principal condutora da inovação e, portanto, do desenvolvimento sustentável de uma nação, o Cepel tem investido, cada vez mais, no relacionamento com associados, clientes e parceiros. A ação estratégica visa não só a um maior alinhamento com as principais necessidades e demandas destes públicos, mas, também, ao incremento da atuação do Centro a partir de competências técnicas para desenvolvimentos tecnológicos, que lhe sejam complementares e que beneficiem a sociedade.

[leia +](#)

Cepel conclui P&D Aneel em tecnologia de manutenção de linha viva em ultra-alta tensão Corrente Contínua (UATCC) para a State Grid Brazil Holding



A metodologia de manutenção, inédita no Brasil, poderá ser usada no Linhão de Belo Monte e outras linhas de ± 800 kV CC

O Cepel concluiu, em outubro, em seu Laboratório de Ultra-Alta Tensão, processo de transferência de tecnologia em linha viva para troca local de isoladores danificados nas linhas de ± 800 kV CC de Belo Monte, em situação de manutenção. A atividade consistiu na última etapa do projeto de P&D Aneel “Desenvolvimento de Metodologia de Manutenção em Linha Viva e Avaliação de Confiabilidade sob Poluição de Cadeias de Isoladores com Unidades danificadas para Linhas de Transmissão de UATCC – 800 kV”, executado pelo Centro, tendo a State Grid Brazil Holding como patrocinadora, e cuja duração foi de 32 meses.

[leia +](#)

Cepel lança metodologia para cálculo da garantia física declarada de parques eólicos

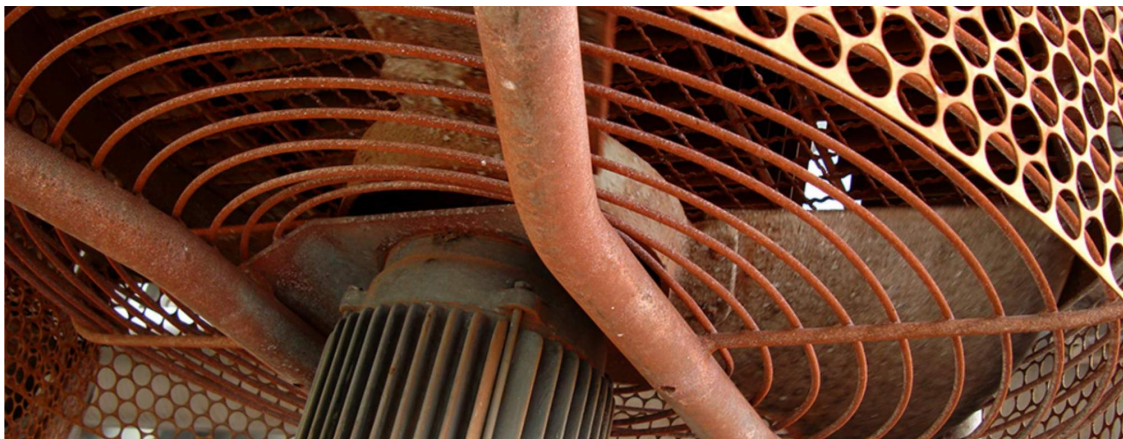


O cálculo da produção energética P90 terá um guia de boas práticas que trará transparência para o processo

A fonte eólica vem se tornando uma alternativa complementar importante na matriz elétrica brasileira e tem merecido cada vez mais atenção no planejamento da expansão. Neste cenário, o Cepel está lançando uma metodologia inédita para o cálculo da garantia física declarada de parques eólicos. O P90, como é chamado o valor líquido de produção anual de energia (AEP, Annual Energy Production) com 90% de probabilidade de ser superado, é exigido pela Empresa de Pesquisa Energética (EPE) para participação em leilões para venda de energia no ambiente regulado.

[leia +](#)

[Cepel dissemina boas práticas em serviços de pintura anticorrosiva em mais uma edição de seu tradicional curso na área](#)



O curso tem como base as Normas Eletrobras de Pintura Anticorrosiva, lançadas sob coordenação do Cepel

A corrosão é um processo que pode afetar diretamente a vida útil de ativos e gerar custos de diferentes magnitudes. Para tratar o tema e apresentar boas práticas em serviços de pintura anticorrosiva, o Cepel realizou, entre 26 e 29 de outubro, mais uma edição virtual de seu curso anual “Fundamentos de Inspeção de Pintura Anticorrosiva (FIPA)”. Bastante procurado por profissionais do setor elétrico brasileiro, o curso tem como base as Normas Eletrobras de Pintura Anticorrosiva, lançadas em 2016 sob coordenação do Cepel e, atualmente, em sua segunda edição.

[leia +](#)

Siga o Cepel nas redes sociais



Classificação da informação: Público

Não deseja mais receber nossas mensagens? [Acesse este link.](#)