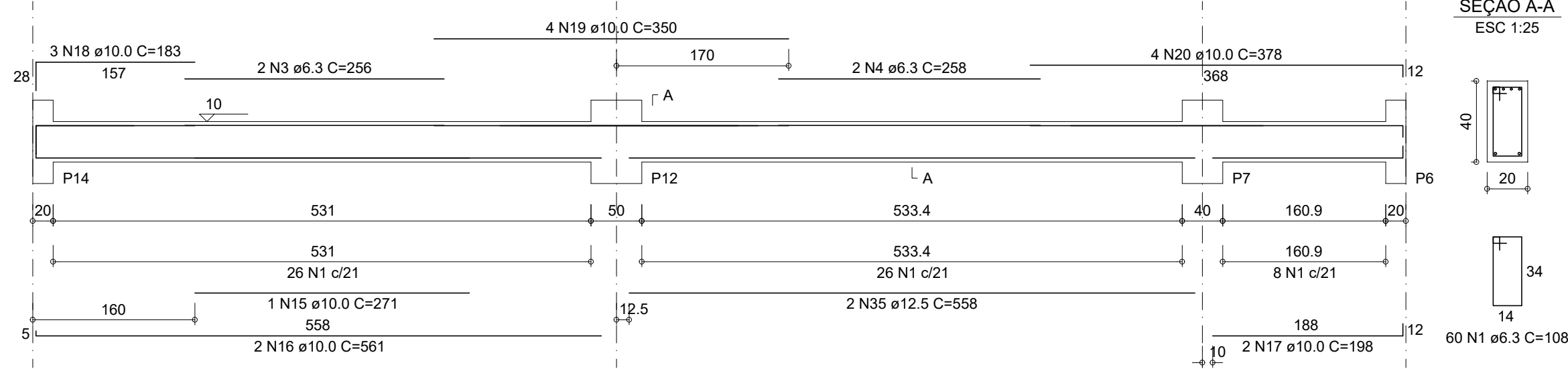


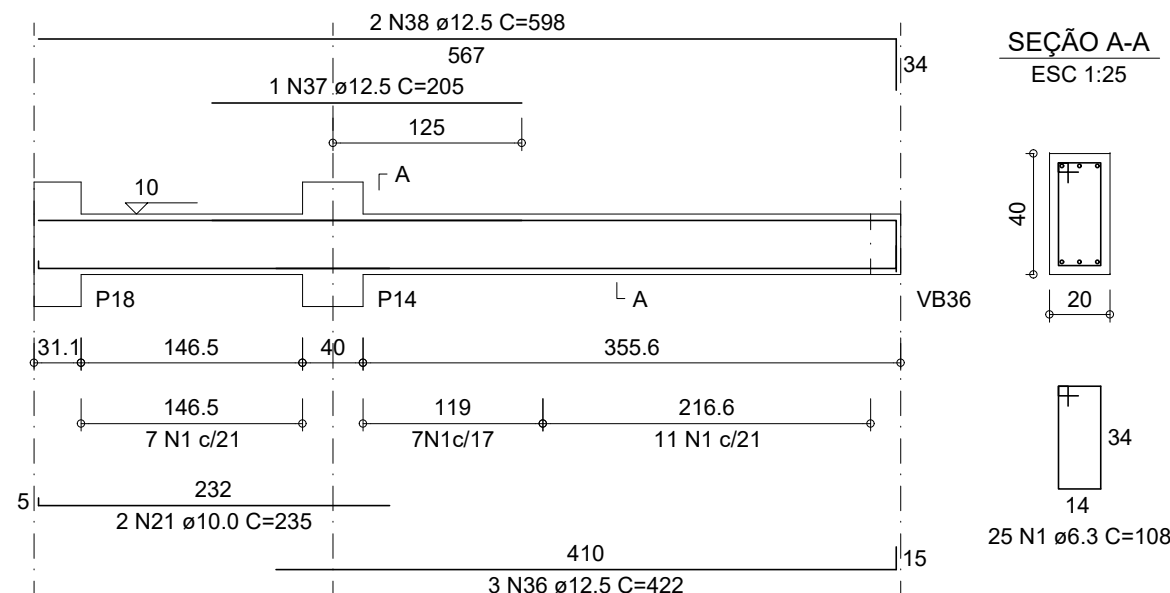
VB37

ESC 1:50



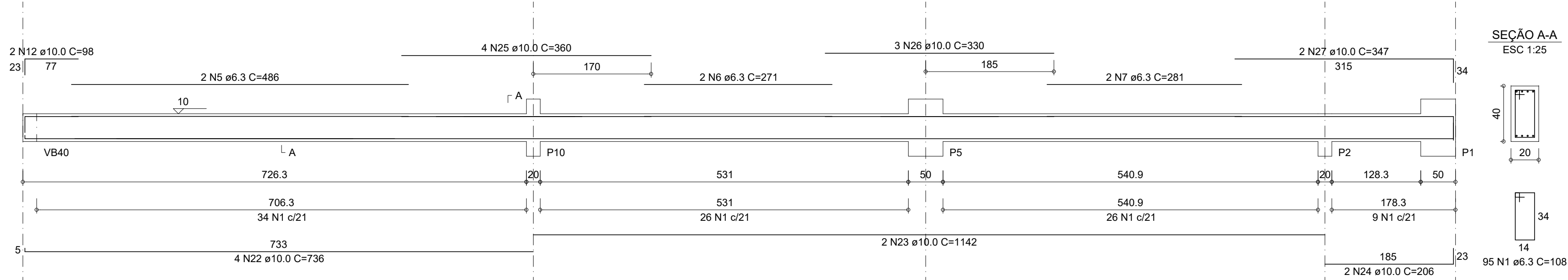
VB38

ESC 1:50



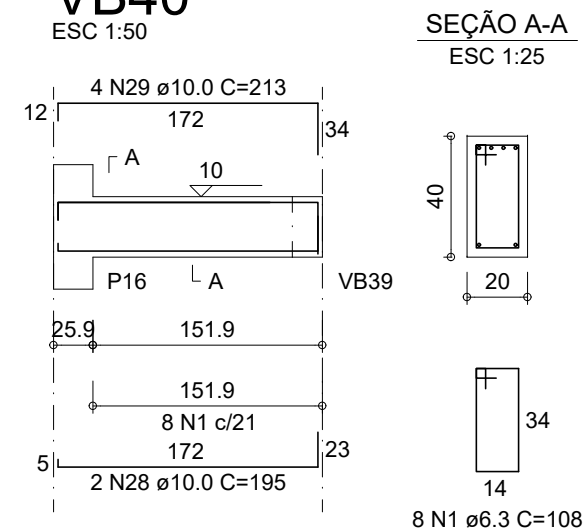
VB39

ESC 1:50



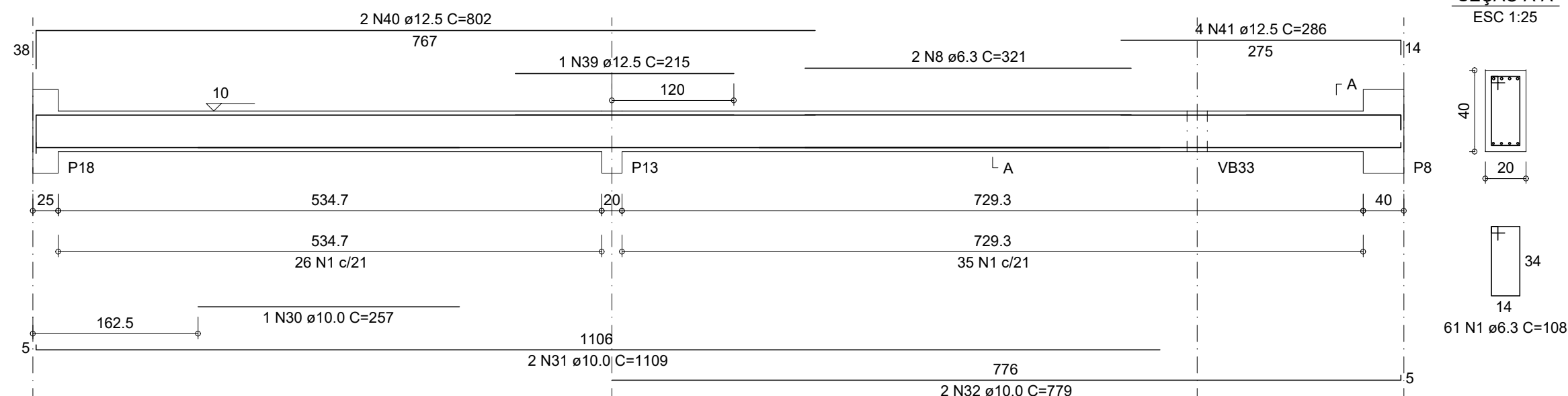
VB40

ESC 1:50



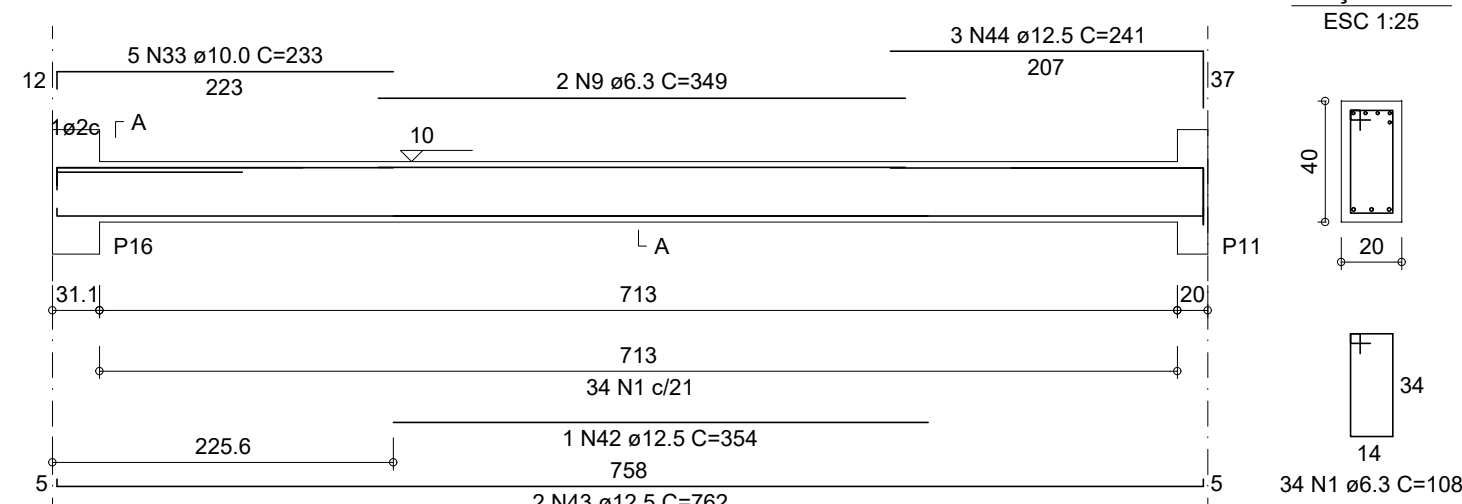
VB41

ESC 1:50



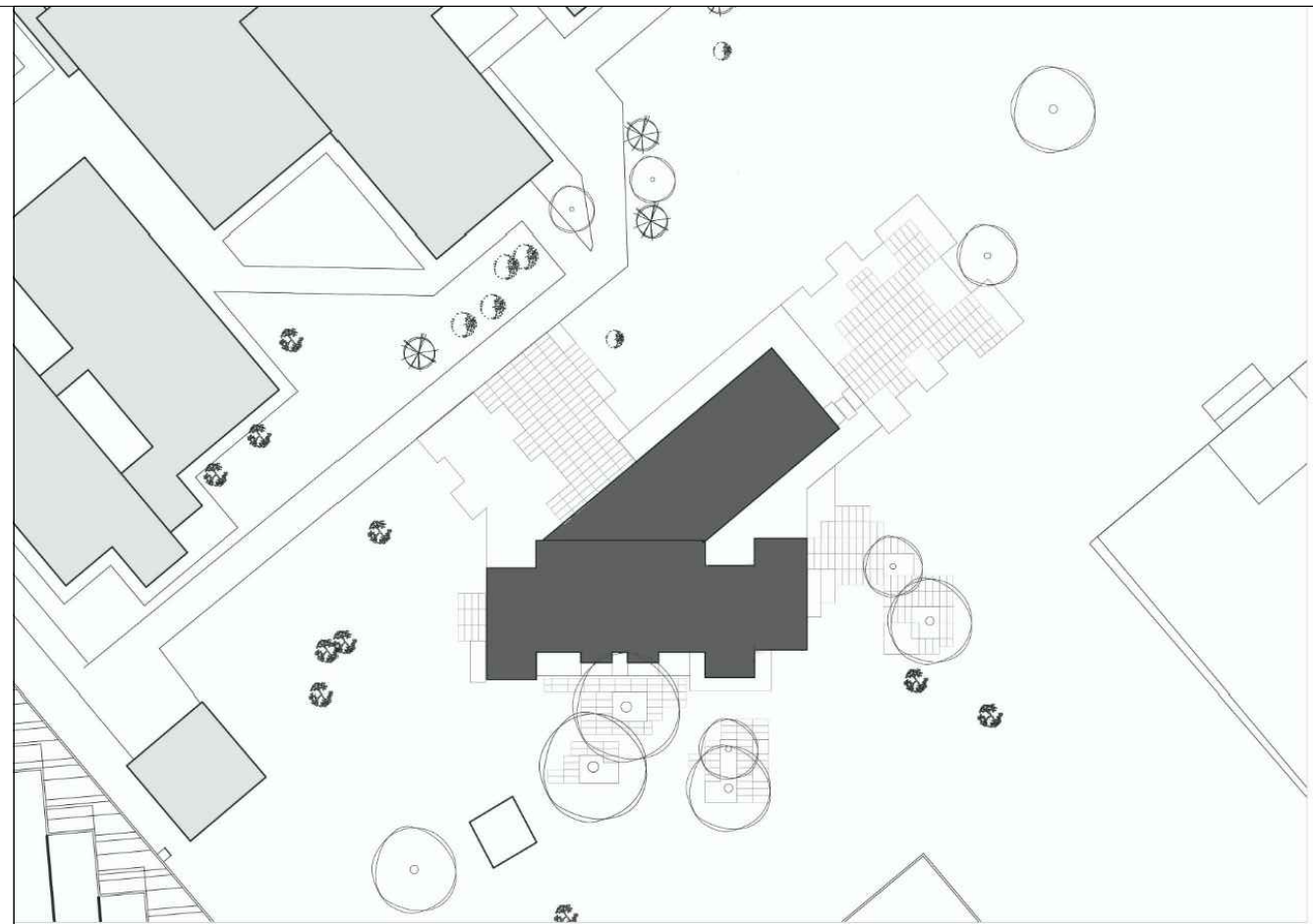
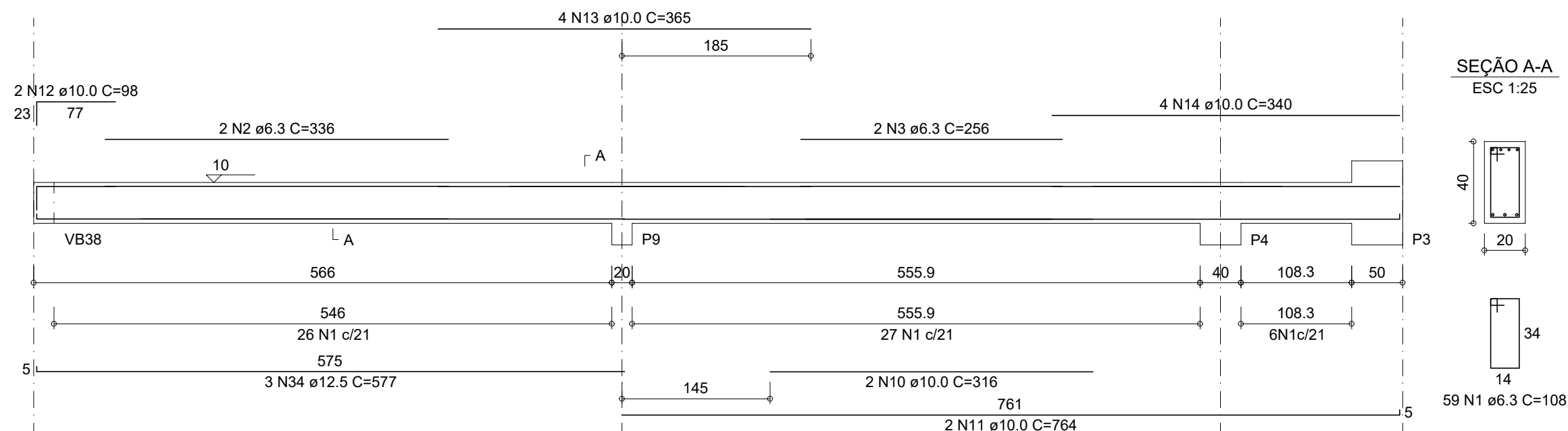
VB42

ESC 1:50



VB36

ESC 1:50



PLANTA CHAVE

PLANTA DE LOCALIZAÇÃO

RELAÇÃO DO AÇO

AÇO	N	DIAM (mm)	QUANT	C.UNIT (cm)	C.TOTAL (cm)
CA50	1	6.3	342	108	36936
	2	6.3	2	336	672
	3	6.3	4	256	1024
	4	6.3	2	258	516
	5	6.3	2	486	972
	6	6.3	2	271	542
	7	6.3	2	281	562
	8	6.3	2	321	642
	9	6.3	2	349	698
	10	10.0	2	316	632
	11	10.0	2	784	1528
	12	10.0	4	98	392
	13	10.0	4	365	1460
	14	10.0	4	340	1360
	15	10.0	1	271	271
	16	10.0	2	561	1122
	17	10.0	2	198	396
	18	10.0	3	183	549
	19	10.0	4	350	1400
	20	10.0	4	378	1512
	21	10.0	2	235	470
	22	10.0	4	736	2944
	23	10.0	2	1142	2284
	24	10.0	2	206	412
	25	10.0	4	360	1440
	26	10.0	3	330	990
	27	10.0	2	347	694
	28	10.0	2	195	390
	29	10.0	4	213	852
	30	10.0	1	257	257
	31	10.0	2	1109	2218
	32	10.0	2	779	1558
	33	10.0	5	233	1165
	34	12.5	3	577	1731
	35	12.5	2	558	1116
	36	12.5	3	422	1266
	37	12.5	1	205	205
	38	12.5	2	588	1196
	39	12.5	1	215	215
	40	12.5	2	802	1604
	41	12.5	4	286	1144
	42	12.5	1	354	354
	43	12.5	2	762	1524
	44	12.5	3	241	723


RESUMO DO AÇO

AÇO	DIAM (mm)	C.TOTAL (m)	PESO + 5% (kg)
CA50	6.3	425.6	109.4
	10.0	263	170.2
	12.5	110.8	112.1
PESO TOTAL (kg)			
CA50		391.6	

Volume de concreto (C-35) = 6.10 m³

Área de forma = 76.26 m²



COPPETEC			COORD./GERENTE DE PROJETO SYLVIA MEIMARIDOU ROLA		RESPONSÁVEL TÉCNICO MARCOS MARTINEZ SILVOSO	
GESTOR DO CONTRATO ROGÉRIO CESAR NEVES ARANHA			CÓDIGO DO PROJETO: FAU 21814A			REVISÃO 00
CONTRAPARTE TÉCNICO GEORGE ALVES SOARES			SÍTI ILHA DO FUNDÃO			
			MACRO ÁREA DO SÍTI: CEPEL			
			ESPECIALIDADE/SUBESPECIALIDADE: ESTRUTURA			
			TIPO DO DOCUMENTO: DESENHO		FASE DO PROJETO: PROJETO BÁSICO	
			ARQUIVO CAD: CPestPB01R00		CÓDIGO DO DESENHO: CPestPB01R00_E6	
			TÍTULO DO DESENHO: DETALHAMENTO DA ARMAÇÃO DAS VIGAS BALDRAME - VB36 - VB42			
ESCALA: 1/50	DATA: 19/07/2019	FOLHA: 06/19	CONTRATO: 525/2018			PRANCHA 6